

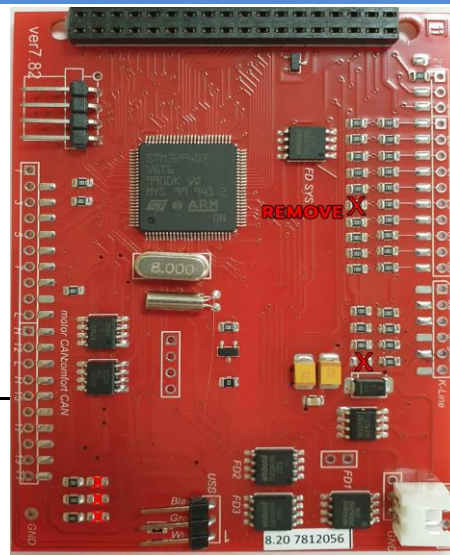
Passat B5.5 immo3 / Golf 4 / T5 7.8.2, 7.8.3

Blue cOnnector

Terminal 15. Ignition ON	37	1	17	3*	Main beams
Клемма 15. зажигание ВКЛ.					Дальний свет
Right turn signal		2	18		Left turn signal
Прав.поворот					Лев.поворот
Speedometer output 1		3	19	33	ABS
Выход спидометра 1					
Trailer turn signal		4	20		Terminal 58s
Прицеп					Освещение приб. (58b)
Fuel gauge sender		5	21		----
Датчик уровня топлива					
--- / Lamp Fault		17*	6	22	5
Контроль перег. передних ламп					Coolant level low
Terminal 31 (sender earth)		7	23	DC IN+ 12B	Terminal 30, +12v Battery
Клемма 31 (земля выход)					Терминал 30, +12v постоянно
Coolant temperature		8	24	DC IN- GND	Terminal 31 (load GND)
Температура ОЖ					Клемма 31 земля GND
Terminal 31 (load GND)		9	25	40	K-line Self-diagnosis
Клемма 31 земля GND					K-Line Самодиагностика
Oil pressure switch		10	26		Right parking light
Реле давления масла					Правый стояночный свет
----		11	27		Left parking light
					Левый стояночный свет
Battery (61)		32	12	28	Speedometer input
Конт. лампа заряда (61)					Вход спидометра
----		13	29	35	Brakes common
					Низкий ур. торм. жидкости
Rear fog light		14	30	27	s86 Terminal s86 контакт
Задний ППФ					
----		15	31	34	Seat belt warning
					Ремень безопасности
A4 >01' - Brake lamp warn		3*	16	32	----
A4 >01' - Контроль торм. ламп.					

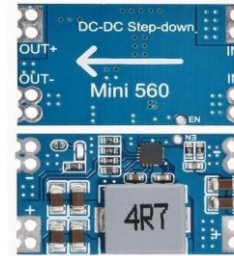
GENERAL SCHEME

MFD	DASHboard	
1		
2		
3*	16	Blue Stop Brake lamp warn.
4		
5		
6*	USB	White
7*	USB	Green
8		
9		
10	20	Green CAN L (motor)
11	19	Green CAN H (motor)
12		
13	9	Green CAN L comfort
14	8	Green CAN H comfort
15		
16*	1	Green Reversing light switch
17*	6	Blue Front light warn.
18*	21	Green Xenon light warn.
19*	15	Blue Fuel tank hatch
20*	16	Green TurboTimer



MFD	DASHboard	
21	23	Green Down
22	24	Green Up
23	25	Green Reset
24	7	Green Brake Pads
25	15	Green BOOST turbo pressure
26	22	Green F120 hood
27	30	Blue TurboTimer
28*	21	Green LPG / Fuel presser / Head
29*	3	Green Oil Pressure Sensor / EGT
30	18	Green Oil SensorG266
31	13	Green Hand brake
32	12	Blue Batterie (61)
33	19	Blue ABS
34	31	Blue Belts
35	29	Blue Brake Liquid
36*		minus (-) LED yellow oil
37	1	Blue Ignition
38	9	Blue GND
39	25	Blue K-line
40		DC-DC OUT+ 5B +
41		DC-DC OUT- GND

23	Blue	DC-DC IN+ 12B +
24	Blue	DC-DC IN- GND



- 3* You can connect a blown stop light warning if you have one, or a high beam icon display pin 17 of blue connector if the 3dMFD board overrides the LED.
Вы можете подключить предупреждение о перегоревшем стоп сигнале, если он у вас есть, или отображение иконки дальнего света pin 17 синего разъема, если 3dMFD плата перекрывает светодиод.
- 6* If you inserted the USB wires into the connector at the bottom of the 3dMFD PCD, these pins are not used ..
Если вы вставили провода USB в разъем в нижней части платы 3dMFD, эти контакты не используются ...
- 7* If you inserted the USB wires into the connector at the bottom of the 3dMFD PCD, these pins are not used ..
Если вы вставили провода USB в разъем в нижней части ПКД 3dMFD, эти контакты не используются ...
- 16* If you have add a wire of engaging reverse gear to cluster.
Если вы добавили в кластер провод включения задней передачи.
- 17* If you have a burned-out lamp control relay.
Если у вас есть реле контроля перегоревших ламп
If you have a Xenon burned-out lamp control relay.
- 18* Если у вас есть реле контроля перегоревших ламп
If you have a fuel tank hatch control.
- 19* Если у вас есть управление лючком топливного бака.
- 20* This is the control output of the turbo timer relay.
Это управляющий выход реле турботаймера.
If you have an optional LPG tank level / Fuel presser sensor/ Head range control warning
- 28* Если у вас есть дополнительное предупреждение об уровне в баке LPG / датчик давления топлива / контроль диапазона головки.
- 29* If you have an optional Oil pressure sensor / EGR sensor
Если у вас есть опциональный датчик давления масла / датчик EGR
- 36* If you install 3dMFD in the FullFIS cluster, this 36 pin is not used.
Если вы устанавливаете 3dMFD в кластере FullFIS, этот 36 контакт не используется.

Green connector

--- / Reversing light switch	16*	1	17	Coil Key reader	
--- / Задний ход				Катушка ИММО	
Coil Key reader		2	18	30	
Катушка ИММО				Oil level/temperature	
Уровень и темп. масла					
--- / Oil Pressure Sensor Add.	29*	3	19	11	
Давление масла, доп датчик				CAN H (motor)	
CAN data bus, screening		4	20	10	
CAN L (motor)					
W-line		5	21	18*	
W-линия				--- / Xenon Lamp Fault	
<01' ----					
Washer fluid low		6	22	26	
Низкий уровень омывайки				F120 hood	
Капот					
Brake pad wear		24	7	23	21
Торм. Колодки				MFI button - up	
MFI кнопка вверх					
CAN-comfort High		14	8	24	22
MFI button - down					
<01' ----				MFD кнопка вниз	
CAN-comfort Low		13	9	25	23
MFI button - reset					
MFD кнопка Ввод				Ambient temperature	
Темп. Наружного воздуха					
----				10	26
Parking time for climatronic				11	27
Время стоянки для климатроник					CAN bus (diag "High")
Climate switch-off 118°C				12	28
Отключение климата 118°C					CAN bus (diag "Low")
Parking brake / HandBRAKE		31	13	29	
Ручной тормоз					CAN (display)
					CAN (экран вых.шины)
ASR/ESP				14	30
(Clock)					Радио/Навигация часы
---					(Data) maxi-DOT
---					Радио/Навигация. Данные.
---					(Enable)NAVI maxi-DOT
Управл. провод турбо таймера	20*	16	32		Радио/Навигация Разблок.

LEDs

Coolant	Brake Pads	Fuel low
plus +	plus +	plus +
minus -	minus -	minus -
yellow oil		washer fluid
minus -	plus+ red	plus +
plus+ yellow r minus -		minus -

