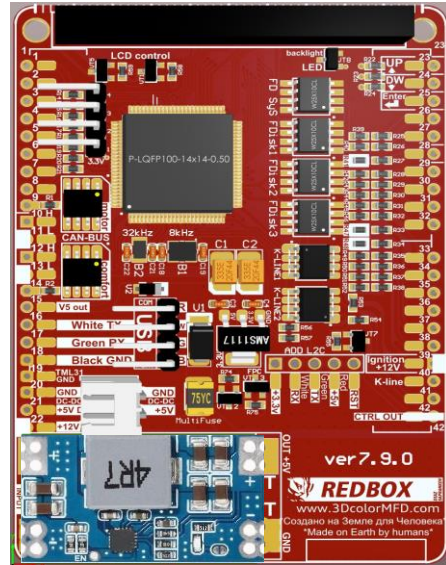


7.9.0 VW T4 after 2000 half-FIS

GENERAL SCHEME

| Blue connector | | | | | |
|--|----|----|----|---------------------------------------|--|
| Terminal 15. Ignition ON | 39 | 1 | 17 | Main beams Дальний свет | |
| Прав.поворот | | 2 | 18 | Left turn signal Лев.поворот | |
| Speedometer output 1 Выход спидометра 1 | | 3 | 19 | 38* | ABS |
| Trailer turn signal Прицеп | | 4 | 20 | Terminal 58s Освещение приб. (58b) | |
| Fuel gauge sender Датчик уровня топлива | 41 | 5 | 21 | 7 | Driver's door Водительская дверь |
| --- / Lamp Fault Контроль перег. передних ламп | | 6 | 22 | | Coolant level low Низкий уровень ОЖ |
| Terminal 31 (sender earth) Клемма 31 (земля выход) | | 7 | 23 | 22 | Terminal 30, +12v Battery Терминал 30, +12в постоянно |
| Coolant temperature Температура ОЖ | | 8 | 24 | | Terminal 31 (load GND) Клемма 31 земля GND |
| Terminal 31 (load GND) Клемма 31 земля GND | 19 | 9 | 25 | 40 | K-line Self-diagnosis K-Line Самодиагностика |
| Oil pressure switch Реле давления масла | | 10 | 26 | | Right parking light Правый стояночный свет |
| ---- | | 11 | 27 | | Left parking light Левый стояночный свет |
| Battery (61) Конт. лампа заряда (61) | | 13 | 29 | 28 | Brakes common Низкий ур. торм. жидкости |
| Rear fog light Задний ПФ | | 14 | 30 | 32 | s86 Terminal s86 контакт |
| Rear left door Задняя Левая дверь | 8 | 15 | 31 | 26 | Seat belt warning Ремень безопасности |
| Luggage door switch (diode protection) Крышка багажника | 34 | 16 | 32 | 2 | Rear right door Задняя Правая дверь |

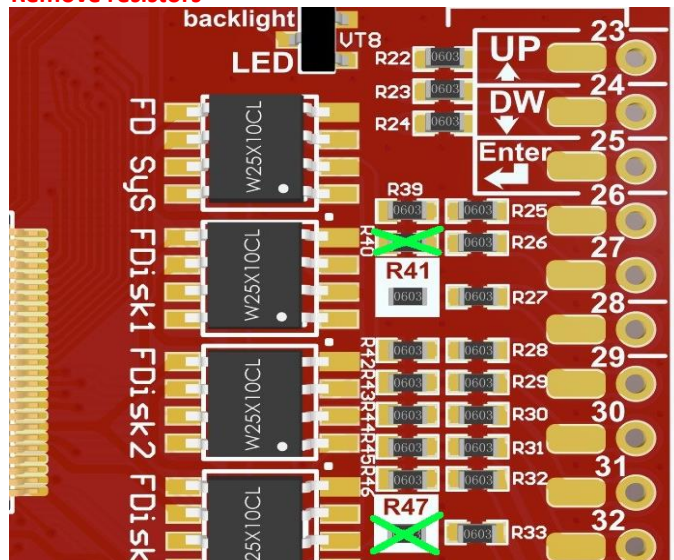
| | | | | MFD |
|---|-------|-----|-----|-----|
| Reversing light swith | Green | 1 | 1* | |
| Rear Right door | Blue | 32 | 2 | |
| Front passenger's door | Green | 5 | 3 | |
| minus (-) LED Coolant level low | | | 4 | |
| minus (-) LED Windscreen washer fluid level low | | | 5 | |
| | | | 6 | |
| Driver's door | Blue | 21 | 7 | |
| Rear Left door | Blue | 15 | 8 | |
| | | | 9 | |
| CAN H (motor) | Green | 19 | 10 | |
| CAN L (motor) | Green | 20 | 11 | |
| CAN H comfort | Green | 8 | 12 | |
| CAN L comfort | Green | 9 | 13 | |
| | | | 14 | |
| 5V out | | | 15 | |
| | White | USB | 16 | |
| | Green | USB | 17 | |
| | Black | USB | 18 | |
| GND | Blue | 9 | 19 | |
| DC-DC OUT- GND | | | 20* | |
| DC-DC OUT+ SB + | | | 21* | |
| +12V | Blue | 23 | 22 | |



| | | | | DASHboard |
|-----|----|---------------|--|-----------|
| 23 | 23 | Green | Up | |
| 24 | 24 | Green | Down | |
| 25 | 25 | Green | Reset | |
| 26 | 31 | Blue | Belts | |
| 27* | | minus (-) LED | yellow oil | |
| 28 | 29 | Blue | Brake Liquid | |
| 29 | 7 | Green | Brake Pads | |
| 30 | 15 | Green | BOOST turbo pressure | |
| 31 | 22 | Green | F120 hood | |
| 32 | 30 | Blue | TurboTimer | |
| 33* | 21 | Green | Oil / Fuel pressure / EGT / LPG / LPG | |
| 34 | 16 | Blue | Luggage door switch (diode protection) | |
| 35 | 18 | Green | Oil temp/level Sensor -G266- | |
| 36 | 13 | Green | Hand brake | |
| 37 | 12 | Blue | Baterie (61) | |
| 38* | 19 | Blue | ABS | |
| 38* | 3 | Green | Oil / Fuel pressure / EGT | |
| 39 | 1 | Blue | Ignition | |
| 40 | 25 | Blue | K-line | |
| 41 | 5 | Blue | Fuel gauge -G1- | |
| 42* | 16 | Green | TurboTimer | |

| Green connector | | | | | | |
|---|-----|----|----|---------------------------------|---|--|
| --- / Reversing light swith --- / Задний ход | 1* | 1 | 17 | Coil Key reader Катушка ИММО | | |
| Coil Key reader Катушка ИММО | | 2 | 18 | 35 | Oil level/temperature Уровень и темп. масла | |
| --- / Oil Pressure Sensor Add. Давление масла, доп датчик | 38* | 3 | 19 | 10 | CAN H (motor) | |
| ---- | | 4 | 20 | 11 | CAN L (motor) | |
| Front passenger door | | 3 | 5 | 21 | 33* | --- / Oil Pressure Sensor Add. Давление масла, доп датчик |
| Washer fluid low Низкий уровень омывайки | | 6 | 22 | 31 | F120 hood Капот | |
| Brake pad wear Торм. Колодки | 29 | 7 | 23 | 23 | MFI button - up MFD кнопка вверх | |
| CAN-comfort High <01' ---- | 12 | 8 | 24 | 24 | MFI button - down MFD кнопка вниз | |
| CAN-comfort Low <01' ---- | 13 | 9 | 25 | 25 | MFI button - reset MFD кнопка Ввод | |
| ---- | | 10 | 26 | | Ambient temperature Темп. Наружного воздуха | |
| Parking time for climatronic Время стоянки для климатроник | | 11 | 27 | | CAN bus (diag "High") | |
| Climate switch-off 118°C Отключение климата 118°C | | 12 | 28 | | CAN bus (diag "Low") | |
| Parking brake / HandBRAKE Ручной тормоз | 36 | 13 | 29 | | CAN (display) CAN (экран вых.шины) | |
| ASR/ESP | | 14 | 30 | | (Clock) Радио/Навигация часы | |
| --- / Turbo boost pressure --- / Давление турбины | 30 | 15 | 31 | | (Data) maxi-DOT Радио/Навигация. Данные. | |
| --- / TurboTimer Управл. провод турбо таймера | 42* | 16 | 32 | | (Enable)NAVI maxi-DOT Радио/Навигация Разблук. | |

Remove resistors



| | |
|-----|---|
| 1* | If you added a reverse gear wire to the gearbox. To display on the transmission indicator and to turn on parking sensors with visualization. Если вы добавили в приороруд провод включения задней передачи. Для отображения на выбранном индикаторе передачи и для включения парктроника с визуализацией. |
| 20* | If you have installed the DC-DC converter separately from the 3dMFD motherboard Если вы установили DC-DC преобразователь отдельно от материнской платы |
| 21* | If you have installed the DC-DC converter separately from the 3dMFD motherboard Если вы установили DC-DC преобразователь отдельно от материнской платы |
| 27* | If you install 3dMFD in the FullFIS cluster, this 27 pin is not used. Если вы устанавливаете 3dMFD в приборку с большим штатным дисплеем FullFIS, этот 27 контакт не используется. |
| 33* | Free Input for an optional Oil pressure sensor / Fuel pressure sensor/ LPG tank level / EGT/Headlight range control warning/ Свободный вход для подключения доп. датчиков: давления масла/ давления топлива / уровня в баке LPG / Предупреждение коррект |
| 38* | You can use this input to connect additional. sensors: oil pressure / fuel pressure / EGT. Instead of a warning about an ABS malfunction, since this warning is also duplicated on the CAN bus. Вы можете использовать это вход для подключения доп. датчиков: давления масла/ давления топлива / EGT. Вместо предупреждения о неисправности АБС ,так как это предупреждение так же продублировано на CAN- шине. |
| 42 | This is the control output of the turbo timer relay. Это управляющий выход реле турботаймера. |

LEDs

| Coolant | Brake Pads | Fuel low |
|---------|------------|----------|
| plus + | plus + | plus + |
| minus - | minus - | minus - |

| yellow oil | washer fluid | Fuel tank hatch |
|----------------|--------------|-----------------|
| minus - | plus + | plus + |
| plus+ yellow r | minus - | minus - |

