

Blue connector

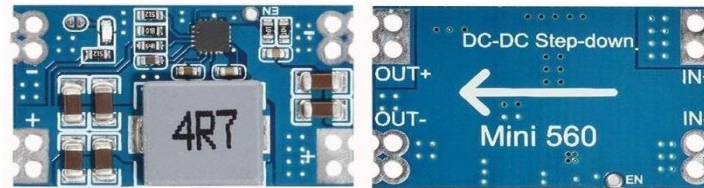
Terminal 15	37	1	17	Main beams
Right turn signal		2	18	Left turn signal
Speedometer output 1		3	19	33 ABS
Trailer turn signal.		4	20	Освещение приб. (58b)
Fuel gauge sender		5	21	----
----		6	22	5 Coolant level low
Terminal 31		7	23	DC IN+ 5B + Terminal 30
Температура ОЖ		8	24	DC IN- GND Terminal 31
Terminal 31 (load earth)		9	25	40 Self-diagnosis K-wire
Oil pressure switch		10	26	Right parking light
----		11	27	Left parking light
Battery (61)	32	12	28	Speedometer input
----		13	29	35 Brakes common
Rear fog light		14	30	27 S contact
----		15	31	34 Seat belt warning
----		16	32	----

Passat B5 / Golf 4 immo2 7.7/7.8.1

GENERAL SCHEME

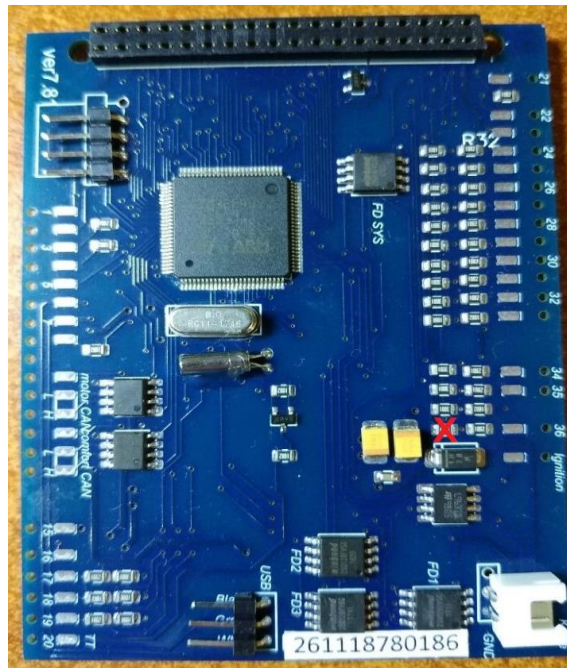
MFD	SHboard	MFD	SHboard
1	3.3 V	21	23 Green Down
2*	or minus (-) LED Windscreen washer fluid level sensor	22	24 Green Up
3		23	25 Green Reset
4		24	7 Green Brake Pads
5	minus (-) LED Coolant level low	25	15 Green BOOST
6*	USB White	26	22 Green HOOD F120
7*	USB Green	27	30 Blue TurboTimer
8		28*	21 Green Lamp Fault
9		29*	3 Green Oil Pressure Sensor Add.
10	20 Green CAN L (motor)	30	18 Green Oil SensorG266
11	19 Green CAN H (motor)	31	13 Green Hand brake
12		32	12 Blue Batterie (61)
13	9 Green CAN L comfort	33	19 Blue ABS
14	8 Green CAN H comfort	34	31 Blue Belts
15		35	29 Blue Brake Liquid
16*	1 Green Reversing light swith	36*	minus (-) LED yellow oil
17		37	1 Blue ignition
18		38	DC-DC OUT+ 5B +
19		39	DC-DC OUT- GND
20*	16 Green TurboTimer	40	25 Blue K-line

23	Blue	DC-DC IN+ 12B +
24	Blue	DC-DC IN- GND



Green connector

Reversing light swith	16*	1	17	Coil Key reader
Coil Key reader		2	18	30 Oil level/temperature
Oil Pressure Sensor Add.	29*	3	19	10 CAN H (motor)
CAN data bus, screening		4	20	11 CAN L (motor)
W-линия		5	21	28* Lamp Fault
Washer fluid low		6	22	26 F120 hood
Brake pad wear		24	7	23 21 MFI button - up
CAN low speed (comfort "High")	14	8	24	22 MFI button - down
CAN low speed (comfort "Low")	13	9	25	23 MFI button - reset
----		10	26	Ambient temperature
Сигнал стоянка		11	27	CAN bus (diag "High")
Отключение климата		12	28	CAN bus (diag "Low")
Parking brake / HandBRAKE	31	13	29	CAN (экран вых.шины)
ASR/ESP		14	30	Радио/Навигация (Clock)
Turbo	25	15	31	Радио/Навигация (Data)
TurboTimer	20*	16	32	Радио/Навигация (Enable)



2*	If you install 3dMFD in the halfFIS cluster, connect 2 pin MFD to minus (-) LED Windscreen washer fluid level sensor -G33-	2*	Если вы устанавливаете 3dMFD в кластер halfFIS, подключите 2-контактный MFD к минусу (-) светодиода Датчик уровня жидкости омывателя ветрового стекла -G33-
5*	If you install 3dMFD in the halfFIS cluster, connect 2 pin MFD to minus (-) LED Low coolant sensor	5*	Если вы устанавливаете 3dMFD в кластер HalfFIS, подключите 2-контактный MFD к минусу (-) светодиода Датчик низкого уровня охлаждающей жидкости
6*	If you inserted the USB wires into the connector at the bottom of the 3dMFD PCD, these pins are not used ..	6*	Если вы вставили провода USB в разъем в нижней части PCD 3dMFD, эти контакты не используются.
7*		7*	
16*	You must add wire from the reverse gear light ON (+12V) wire to cluster, using free pin of the green connector	16*	Вы должны проложить провод от провода включения заднего хода (+12V) в приборку через свободный пин зеленого разъема
20*	This is the OUTput control of the turbo timer relay.	20*	Это управляющий выход реле турботаймера.
28*	If you have Bulb failure unit	29*	Если у вас установлен дополнительный датчик давления масла
29*	If you have a burned-out lamp control relay.	28*	Если у вас есть реле контроля перегоревших ламп
36*	If you install 3dMFD in the FullFIS cluster, this 36 pin is not used.	36*	Если вы устанавливаете 3dMFD в кластере FullFIS, этот 36-контактный вывод не используется.