

Passat B5.5 immo3 / Golf 4 / T5 7.7 / 7.8

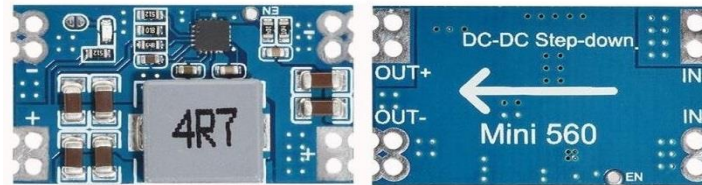
Blue connector

Terminal 15	37	1	17	Main beams
Right turn signal		2	18	Left turn signal
Speedometer output 1		3	19	33 ABS
Trailer turn signal.		4	20	Освещение приб. (58b)
Fuel gauge sender		5	21	----
----		6	22	5 Coolant level low
Terminal 31		7	23	DC IN+ 5B + Terminal 30
Температура ОЖ		8	24	DC IN- GND Terminal 31
Terminal 31 (load earth)		9	25	40 Self-diagnosis K-wire
Oil pressure switch		10	26	Right parking light
----		11	27	Left parking light
Battery (61)	32	12	28	Speedometer input
----		13	29	35 Brakes common
Rear fog light		14	30	27 S contact
----		15	31	34 Seat belt warning
----		16	32	----

GENERAL SCHEME

MFD	SHboard		MFD	SHboard	
1		3.3 V	21	23	Green Down
2			22	24	Green Up
3			23	25	Green Reset
4			24	7	Green Brake Pads
5			25	15	Green BOOST
6*	USB	White	26	22	Green F120 hood
7*	USB	Green	27	30	Blue TurboTimer
8			28*	21	Green Lamp Fault
9		CAN RX ()	29*	3	Green Oil Pressure Sensor Add.
10	20	Green CAN L (motor)	30	18	Green Oil SensorG266
11	19	Green CAN H (motor)	31	13	Green Hand brake
12			32	12	Blue Batterie (61)
13	9	Green CAN L comfort	33	19	Blue ABS
14	8	Green CAN H comfort	34	31	Blue Belts
15		5V	35	29	Blue Brake Liquid
16*	1	Green Reversing light switch	36*	minus (-)	LED yellow oil
17			37	1	Blue ignition
18			38		DC-DC OUT+ 5B +
19			39		DC-DC OUT- GND
20*	16	Green TurboTimer	40*	25	Blue K-line

23	Blue	DC-DC IN+ 12B +
24	Blue	DC-DC IN- GND

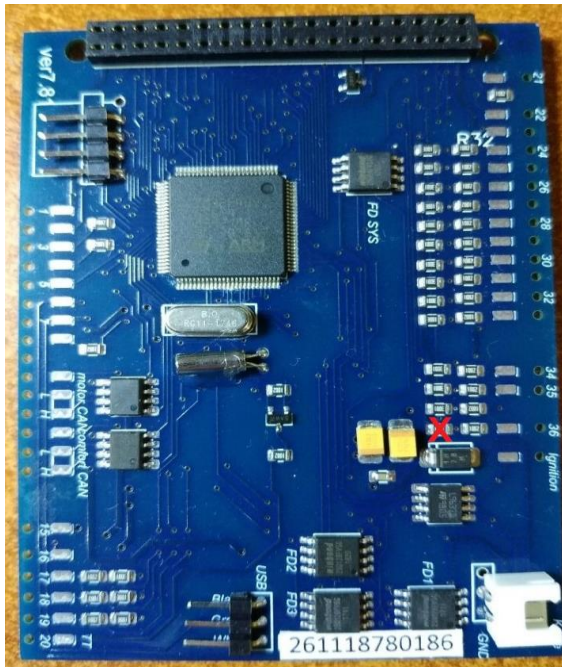


Green connector

Reversing light swith	16*	1	17	Coil Key reader
Coil Key reader		2	18	30 Oil level/temperature
Oil Pressure Sensor Add.	29*	3	19	10 CAN H (motor)
CAN data bus, screening		4	20	11 CAN L (motor)
W-линия		5	21	28 Lamp Fault
Washer fluid low		6	22	26 F120 hood
Brake pad wear		24	7	23 21 MFI button - up
CAN low speed (comfort "High")	14	8	24	22 MFI button - down
CAN low speed (comfort "Low")	13	9	25	23 MFI button - reset
--		10	26	Ambient temperature
Сигнал стоянка		11	27	CAN bus (diag "High")
Отключение климата		12	28	CAN bus (diag "Low")
Parking brake / HandBRAKE	31	13	29	CAN (экран вых.шины)
ASR/ESP		14	30	Радио/Навигация (Clock)
Turbo	25	15	31	Радио/Навигация (Data)
TurboTimer	20*	16	32	Радио/Навигация (Enable)

LEDs

Coolant	Brake Pads	Fuel low
plus +	plus +	plus +
minus -	minus -	minus -
yellow oil		washer fluid
minus -	plus+red	plus +
plus+ yellow	minus -	minus -



<table border="1" style="width: 100%; border-collapse: collapse;"> <tr><td>6*</td><td>If you inserted the USB wires into the connector at the bottom of the 3dMFD PCD, these pins are not used ..</td></tr> <tr><td>7*</td><td></td></tr> <tr><td>16*</td><td>You must add wire from the reverse gear light ON (+12V) wire to cluster, using free pin of the green connector</td></tr> <tr><td>20*</td><td>Это управляющий выход реле турботаймера.</td></tr> <tr><td>28*</td><td>If you have an optional pressure sensor.</td></tr> <tr><td>29*</td><td>If you have a burned-out lamp control relay.</td></tr> <tr><td>36*</td><td>If you install 3dMFD in the FullFIS cluster, this 36 pin is not used.</td></tr> </table>	6*	If you inserted the USB wires into the connector at the bottom of the 3dMFD PCD, these pins are not used ..	7*		16*	You must add wire from the reverse gear light ON (+12V) wire to cluster, using free pin of the green connector	20*	Это управляющий выход реле турботаймера.	28*	If you have an optional pressure sensor.	29*	If you have a burned-out lamp control relay.	36*	If you install 3dMFD in the FullFIS cluster, this 36 pin is not used.	<table border="1" style="width: 100%; border-collapse: collapse;"> <tr><td>6*</td><td>Если вы вставили провода USB в разъем в нижней части PCD 3dMFD, эти контакты не используются.</td></tr> <tr><td>7*</td><td></td></tr> <tr><td>16*</td><td>Вы должны проложить провод от провода включения заднего хода (+12в) в приборку через свободный пин зеленого разъема</td></tr> <tr><td>20*</td><td>Это управляющий выход реле турботаймера.</td></tr> <tr><td>28*</td><td>Если у вас есть реле контроля перегоревших ламп</td></tr> <tr><td>29*</td><td>Если у вас установлен дополнительный датчик давления масла</td></tr> <tr><td>36*</td><td>Если вы устанавливаете 3dMFD в кластере FullFIS, этот 36-контактный вывод не используется.</td></tr> </table>	6*	Если вы вставили провода USB в разъем в нижней части PCD 3dMFD, эти контакты не используются.	7*		16*	Вы должны проложить провод от провода включения заднего хода (+12в) в приборку через свободный пин зеленого разъема	20*	Это управляющий выход реле турботаймера.	28*	Если у вас есть реле контроля перегоревших ламп	29*	Если у вас установлен дополнительный датчик давления масла	36*	Если вы устанавливаете 3dMFD в кластере FullFIS, этот 36-контактный вывод не используется.
6*	If you inserted the USB wires into the connector at the bottom of the 3dMFD PCD, these pins are not used ..																												
7*																													
16*	You must add wire from the reverse gear light ON (+12V) wire to cluster, using free pin of the green connector																												
20*	Это управляющий выход реле турботаймера.																												
28*	If you have an optional pressure sensor.																												
29*	If you have a burned-out lamp control relay.																												
36*	If you install 3dMFD in the FullFIS cluster, this 36 pin is not used.																												
6*	Если вы вставили провода USB в разъем в нижней части PCD 3dMFD, эти контакты не используются.																												
7*																													
16*	Вы должны проложить провод от провода включения заднего хода (+12в) в приборку через свободный пин зеленого разъема																												
20*	Это управляющий выход реле турботаймера.																												
28*	Если у вас есть реле контроля перегоревших ламп																												
29*	Если у вас установлен дополнительный датчик давления масла																												
36*	Если вы устанавливаете 3dMFD в кластере FullFIS, этот 36-контактный вывод не используется.																												