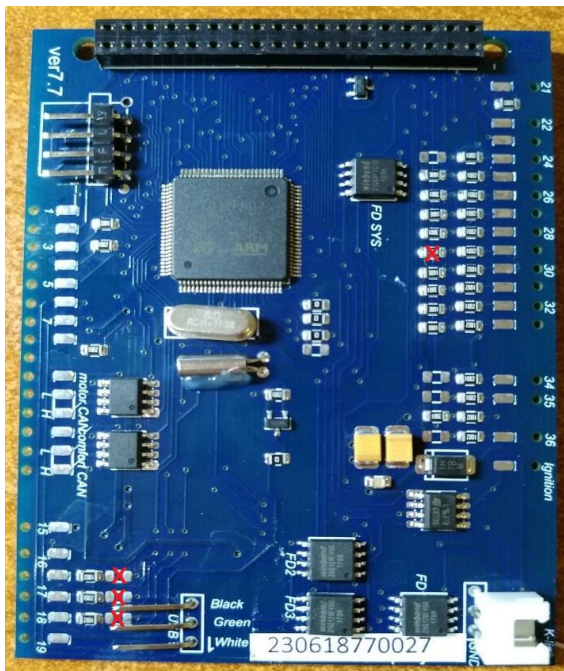


Blue connector				
Terminal 15	37	1	17	Main beams
Right turn signal		2	18	Left turn signal
Speedometer output 1		3	19	Fuel consumption
Trailer turn signal		4	20	Terminal 58s
Fuel gauge sender		5	21	4 Driver's door
Electronic throttle (2003>>)		6	22	5 Coolant level low
Terminal 31 (sender earth)		7	23	DC IN+ 5B + Terminal 30
Coolant temperature		8	24	DC IN- GND Terminal 31 (load earth)
Terminal 31 (load earth)		9	25	40 Self-diagnosis K-wire
Oil pressure switch		10	26	Right parking light
Front passenger door	17	11	27	Left parking light
Battery (61)	32	12	28	Speedometer input
Glow period/cat. con. <2003		13	29	35 Brake fluid low
Rear fog light		14	30	27 S contact
Rear left door	19	15	31	34 Seat belt warning
Rear lid	29	16	32	18 Rear right door

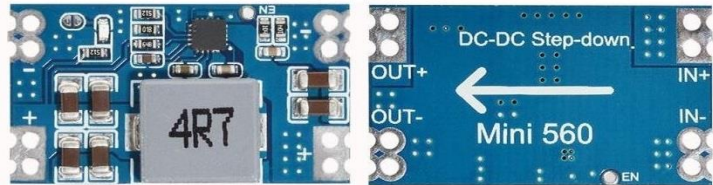


VW Sharan No/halfFIS 2001>>

GENERAL SCHEME

MFD	SHboard		MFD	Hboard	
1		3.3 V	21	23	Green Down
2*	minus (-) LED	Windscreen washer fluid level sensor	22	24	Green Up
3			23	25	Green Reset
4	21	Blue	24	7	Green Brake Pads
5*	minus (-) LED	Low coolant	25	15	Green BOOST
6*	USB	White	26	22	Green HOOD F120
7*	USB	Green	27	30	Blue TurboTimer/S contact
8	5	Blue	28*	21	Green Bulb failure
9			29	16	Blue Luggage door switch (diode)
10	20	Green	30	18	Green Oil Sensor G266
11	19	Green	31	13	Green Hand brake
12			32	12	Blue Batterie (61)
13	9	Green	33		
14	8	Green	34	31	Blue Belts
15			35	29	Blue Brake Liquid
16*	2	Green	36*	minus (-) LED	yellow oil
17	13	Blue	37	1	Blue ignition
18	32	Blue	38	DC-DC OUT+	5B +
19	15	Blue	39	DC-DC OUT-	GND
20*	16	Green	40	25	Blue K-line

23	Blue	DC-DC IN+ 12B +
24	Blue	DC-DC IN- GND



2*	If you install 3dMFD in the halfFIS cluster, connect 2 pin MFD to minus (-) LED Windscreen washer fluid level sensor -G33-	2*	Если вы устанавливаете 3dMFD в кластер halfFIS, подключите 2-контактный MFD к минусу (-) светодиода Датчик уровня жидкости омывателя ветрового стекла -G33-
5*	If you install 3dMFD in the halfFIS cluster, connect 2 pin MFD to minus (-) LED Low coolant sensor	5*	Если вы устанавливаете 3dMFD в кластер HalfFIS, подключите 2-контактный MFD к минусу (-) светодиода Датчик низкого уровня охлаждающей жидкости
6*	If you inserted the USB wires into the connector at the bottom of the 3dMFD PCD, these pins are not used ..	6*	Если вы вставили провода USB в разъем в нижней части PCD 3dMFD, эти контакты не используются.
7*		7*	
16*	You must add wire from the reverse gear light ON (+12V) wire to cluster, using free pin of the green connector	16*	Вы должны проложить провод от провода включения заднего хода (+12V) в приборку через свободный пин зеленого разъема
20*	This is the OUTput control of the turbo timer relay.	20*	Это управляющий выход реле турботаймера.
28*	If you have Bulb failure unit	28*	Если у вас есть реле контроля перегоревших ламп
36*	If you install 3dMFD in the FullFIS cluster, this 36 pin is not used.	36*	Если вы устанавливаете 3dMFD в кластере FullFIS, этот 36-пин вывод не используется.

Green connector

Radio-controlled clock (+5V) (<<2003)		1	17	
REVERSING LIGHT SWITCH	16*	2	18	30 Oil temperature
Radio-controlled clock (data) (<<2003)		3	19	11 CAN H (motor)
CAN data bus, screening		4	20	10 CAN L (motor)
Washer fluid low		5	21	28* Bulb failure/failure of HRC
Brake pad wear		6	22	26 Bonnet switch
Brake pad wear	24	7	23	21 MFI call-up button - left
CAN low speed (infotainment "+")	14	8	24	22 MFI call-up button - right
CAN low speed (infotainment "-")	13	9	25	23 MFI save switch - reset
Radio-controlled clock (earth) (<<2003)		10	26	Ambient temperature
		11	27	CAN bus (diag "+")
		12	28	CAN bus (diag "-")
Parking brake / HandBRAKE	31	13	29	
		14	30	Radio/navigation - clock
Turbo Boost pressure	25	15	31	Radio/navigation - data
TurboTimer	20*	16	32	Radio/navigation - enable

